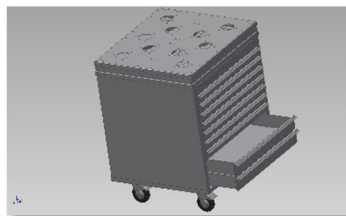
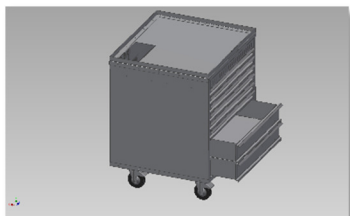


Dzięki zakończeniu programu unijnego **POIG.04.03.00-00-215/11-00 w ramach działania 4.3.** o zakup maszyn Trumpf TKL 3030, Sheet Master, Tru Matic 7000, GripMaster, TruStore, Prasa krawędziowa TruBend 5170, przedstawiamy Państwu nową ofertę.

## MEBLE Z BLACH



Oferujemy wykonanie mebli, stołów, wózków, okapników itp. Jesteśmy otwarci na potrzeby naszych klientów. Oferowane przez nas wyroby wykonane są z najlepszego jakościowo materiału.

Wymagania klienta odnośnie kształtów lub wymiarów, możemy zaspokoić poprzez uruchomione centrum obróbcze blach firmy Trumpf.



Nasze maszyny pozwalają na obróbkę blachy stalowej do grubości 8mm i kwasoodpornej 6mm.

Państwa detale możemy wycinać tradycyjnymi narzędziami lub poprzez obróbkę laserową.

Oferujemy możliwość pomalowania w dowolnym kolorze z palety RAL.



- Pomagamy przy projektowaniu i wykonaniu egzemplarza prototypu.
- Zapytania prosimy kierować do naszego działu handlowego.

E-Mail: [haber@haberenergia.pl](mailto:haber@haberenergia.pl)

Tel.: 82 564 07 11